

# 都市公園有料施設 施設使用者（団体・個人）アンケート結果 資料 2

実施期間 : 平成30年2月10日～3月10日

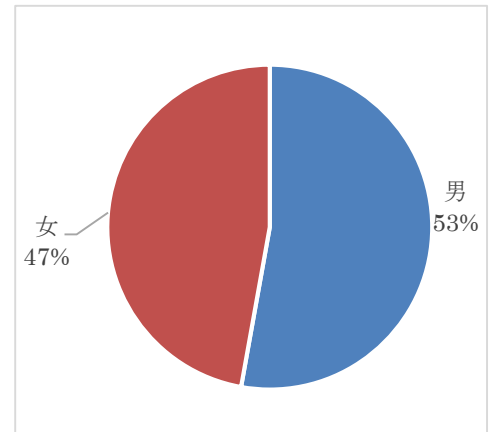
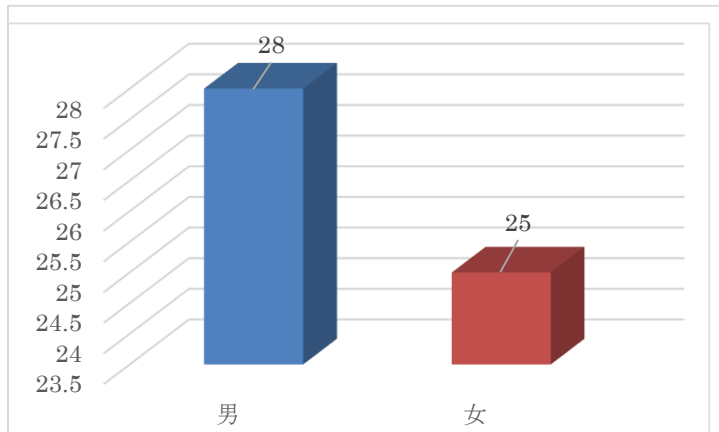
対象者 : 王仁公園使用者

回答者数 : 60名

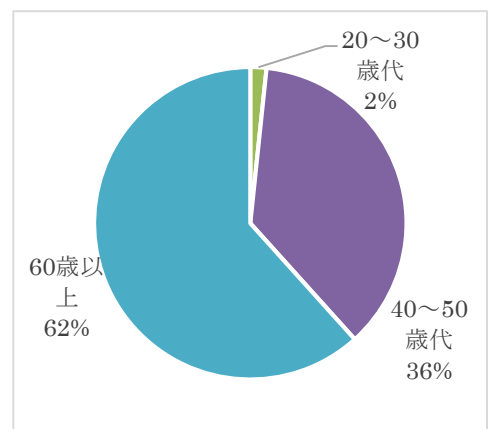
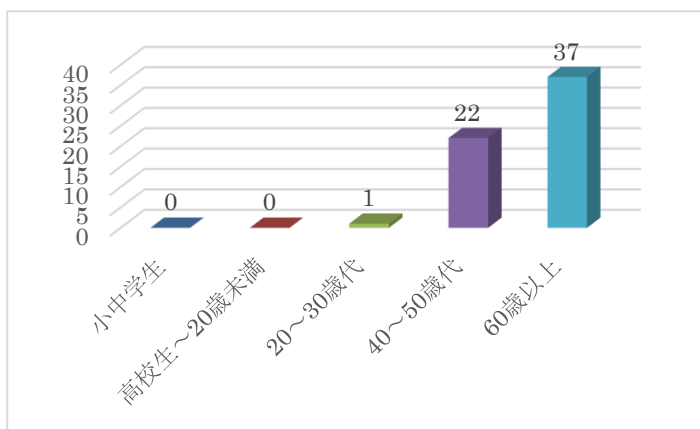
実施方法 : 窓口にてアンケート用紙を手渡し

## 『記入者基本情報』 ※未回答含む

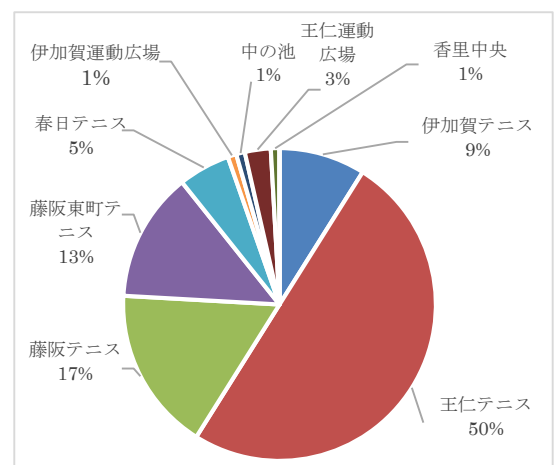
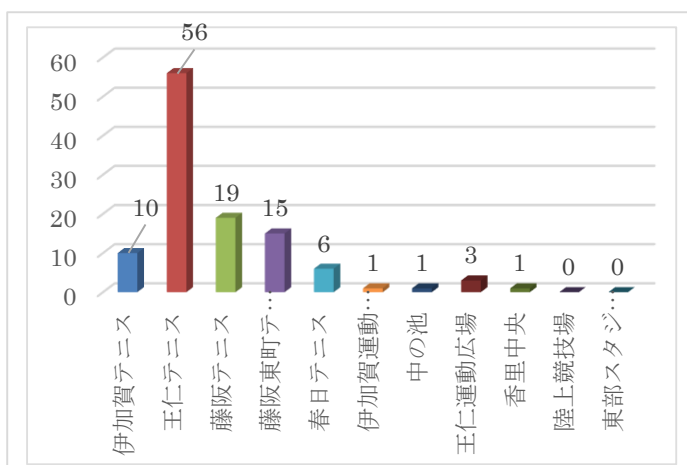
### ◆性別（複数選択あり）



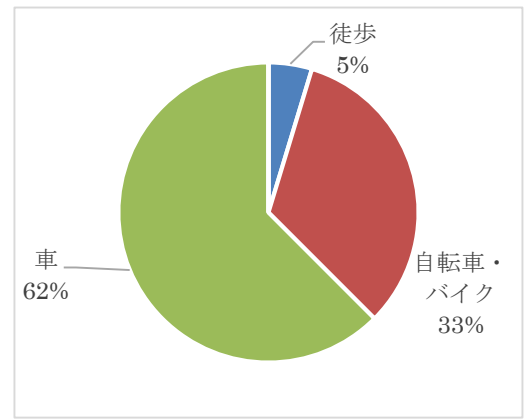
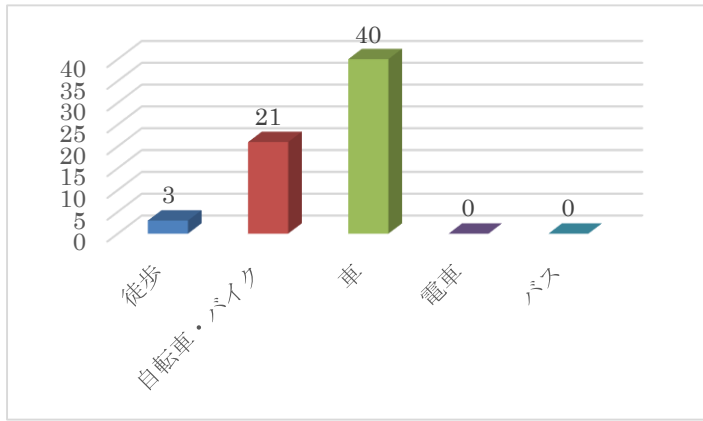
### ◆年齢（複数選択あり）



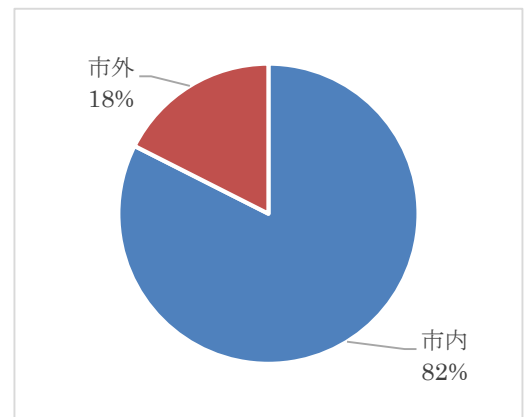
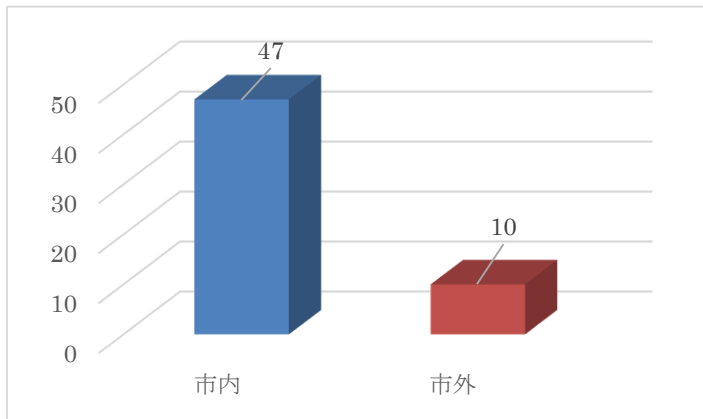
### ◆使用施設 ※複数選択あり



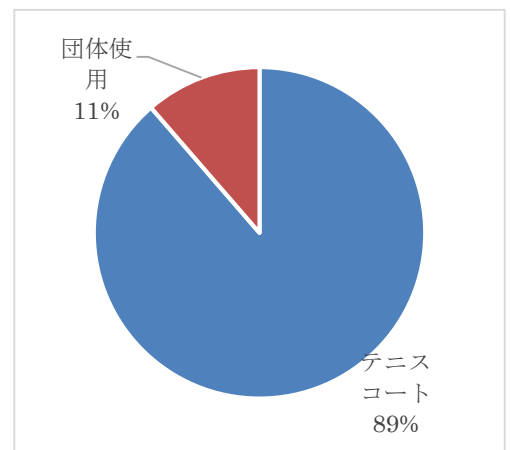
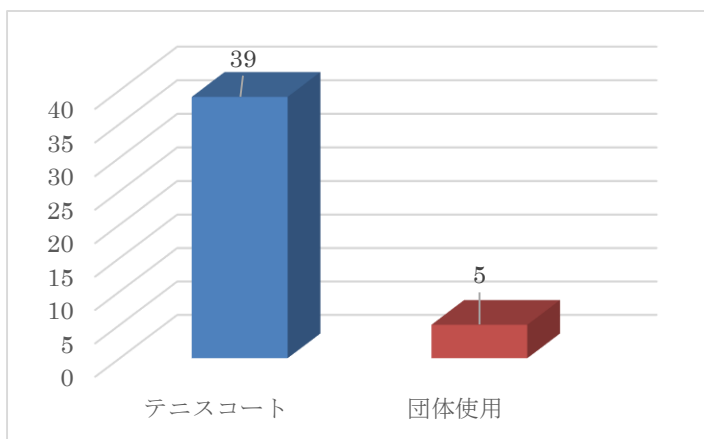
◆交通手段 ※複数選択あり



◆住所

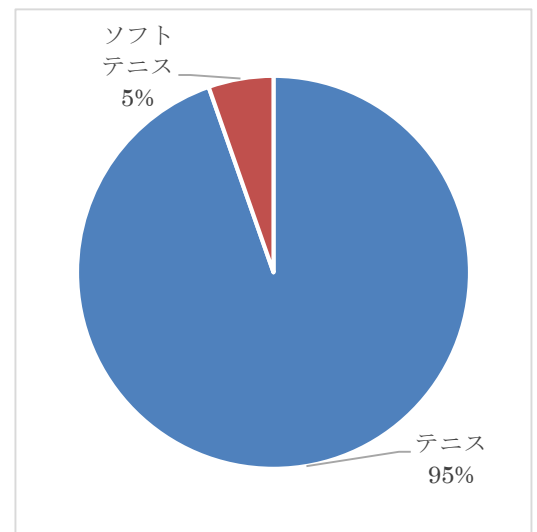
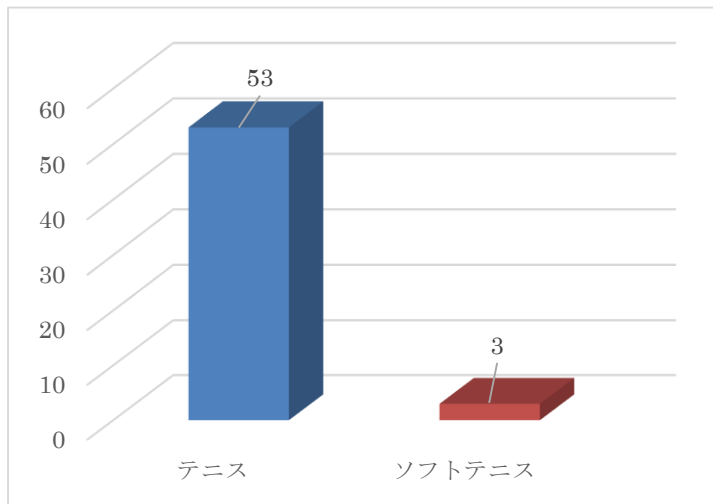


◆使用形態

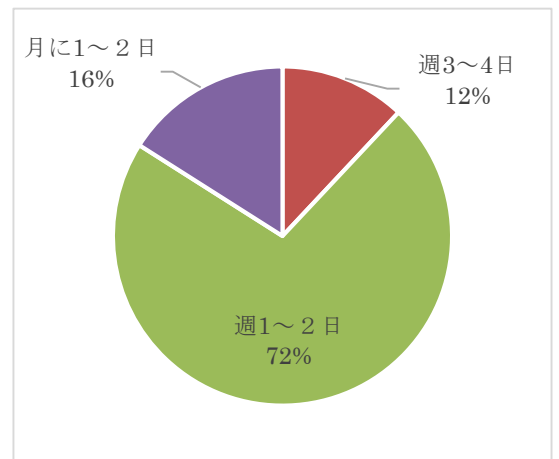
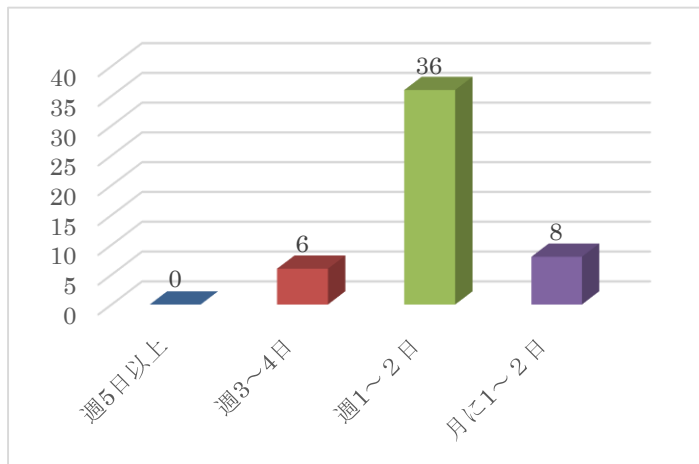


## 『個人使用者対象項目』

### ◆活動種目（複数回答可能）

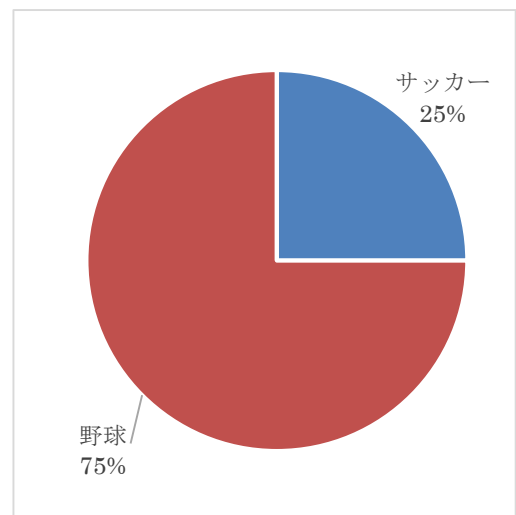
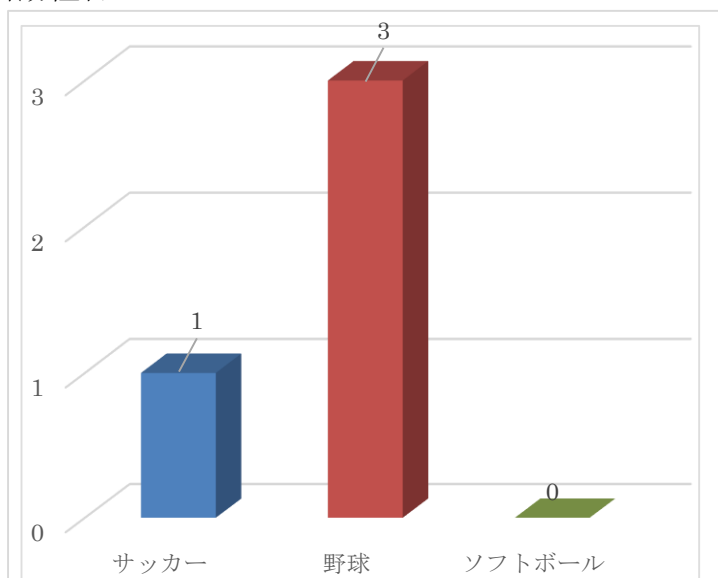


### ◆使用頻度（週）

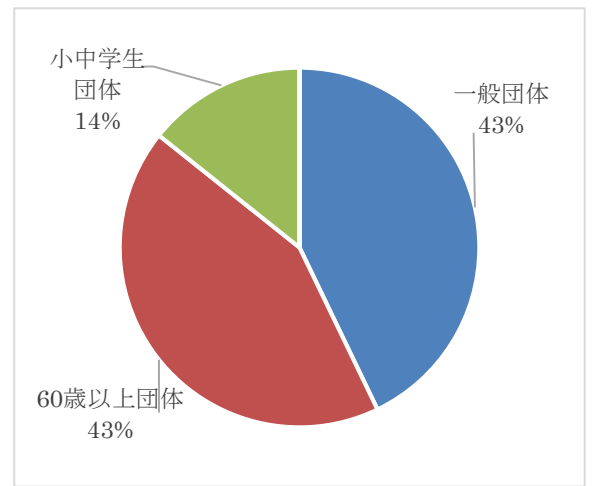
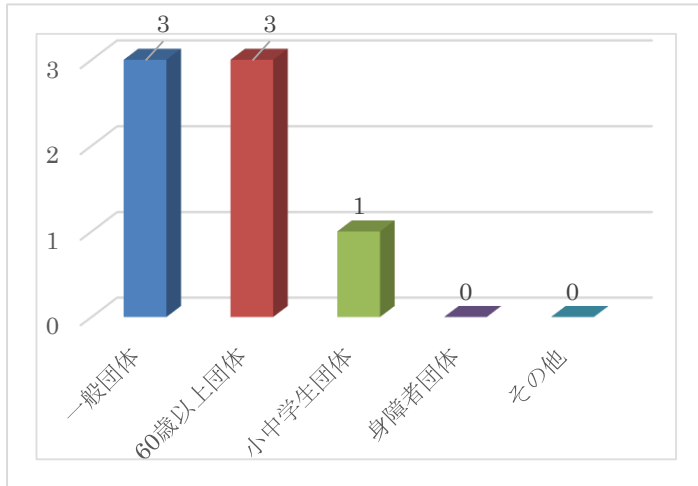


## 『団体使用者対象項目』

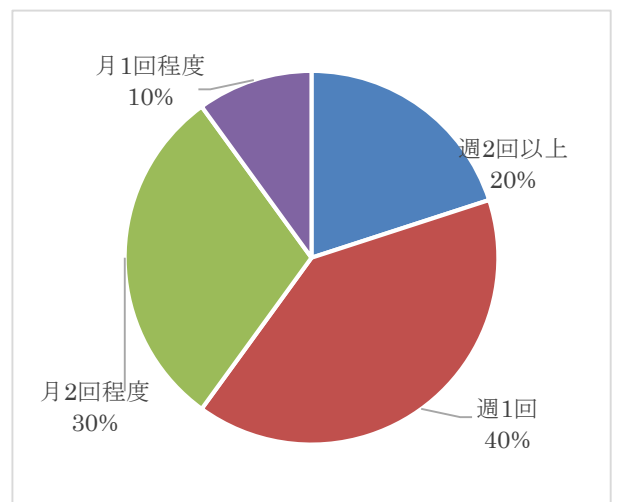
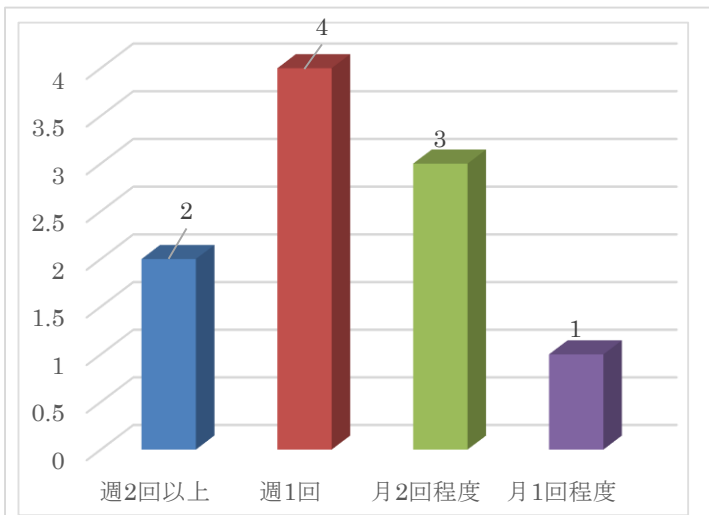
### ◆活動種目



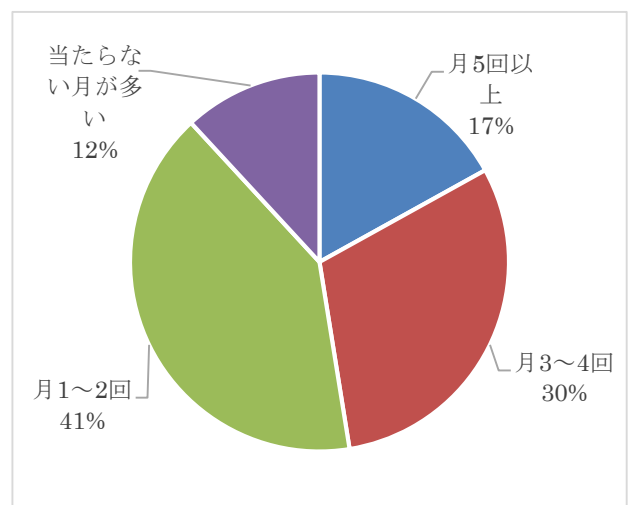
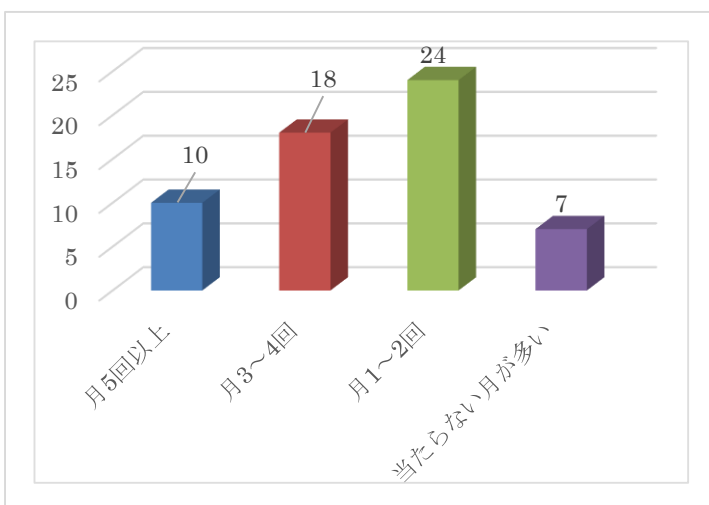
◆団体区分



◆使用頻度



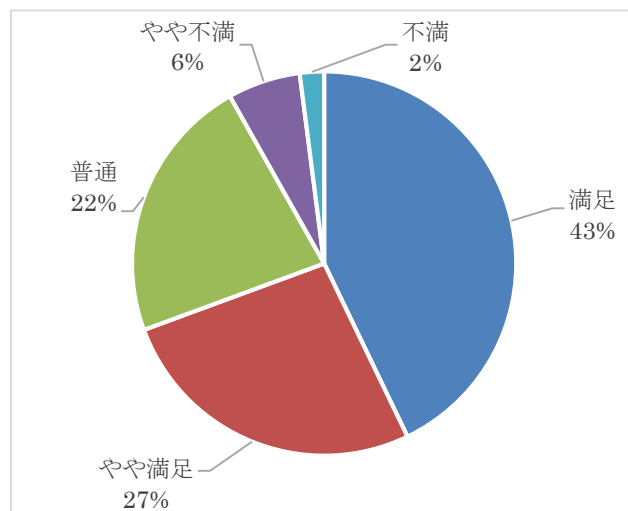
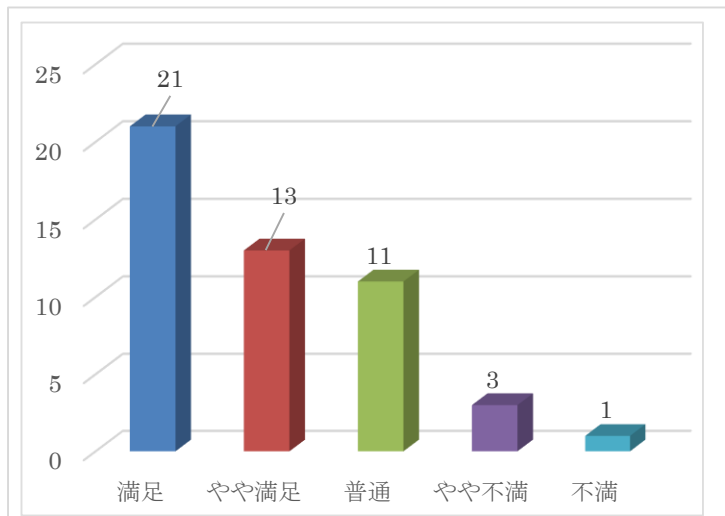
◆毎月の抽選で、どの程度施設の確保ができていますか？



## 『共通項目』

※アンケートの記載、原文通りそのまま記載しています。(誤字脱字含む)

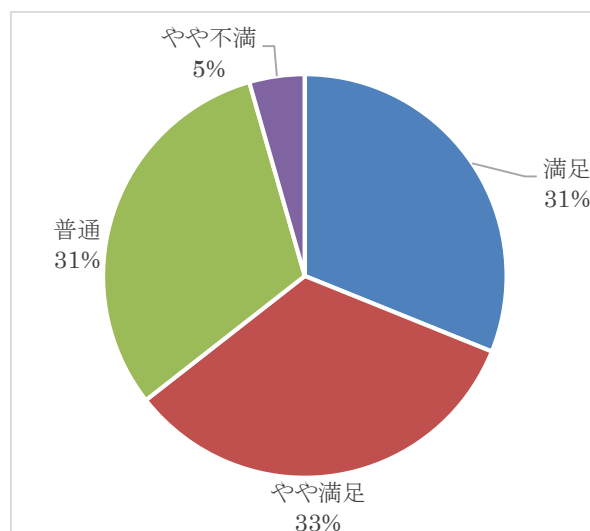
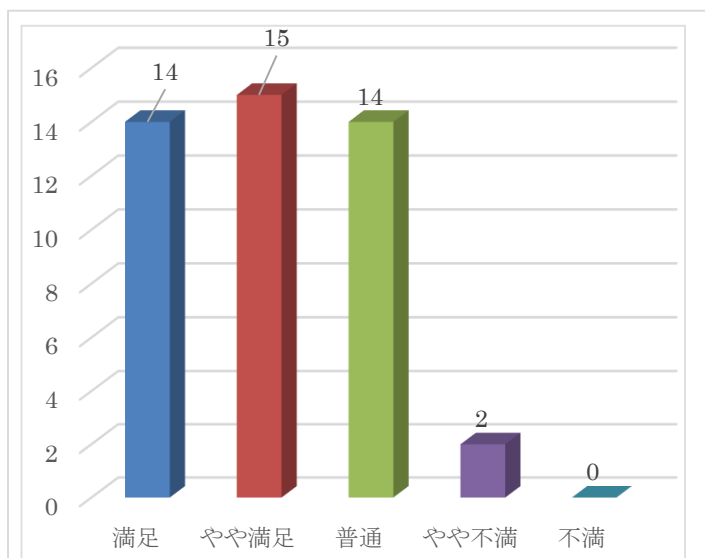
### ◆施設の状態 (危険な個所など無いか)



### ※理由

- ・テニスコートが新しくなってとても満足
- ・コートに屋根がほしい (休憩用)
- ・コートの砂がもう少しある方がよい
- ・テニスコートのベンチをもう少し増やしてほしい
- ・藤阪のネットが破れたまま
- ・クラブハウスがほしい (更衣室、シャワー)

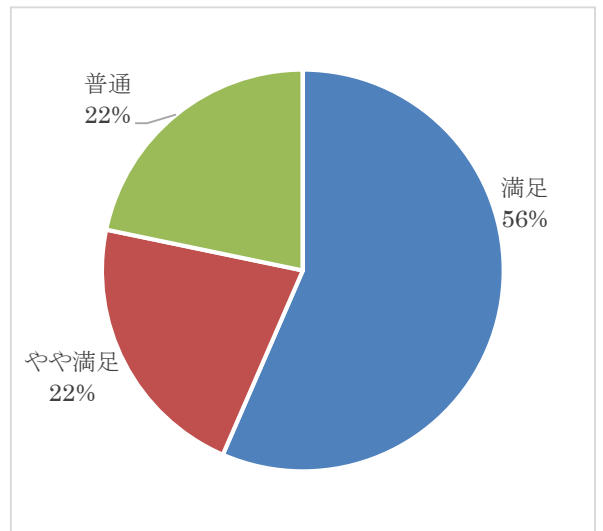
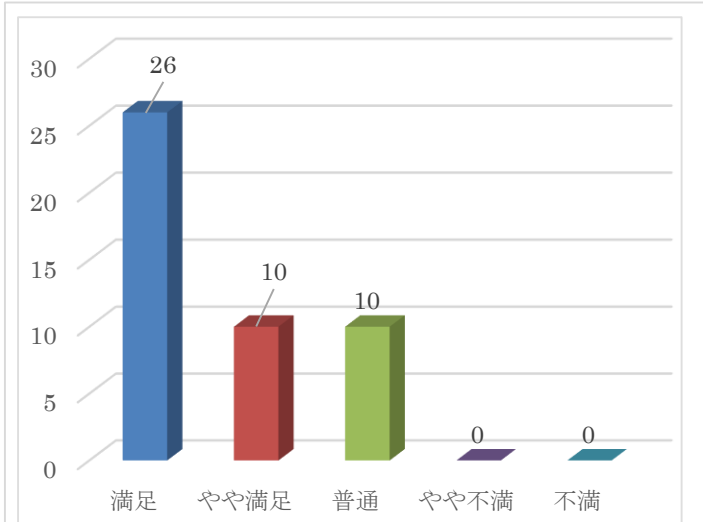
### ◆衛生環境 (トイレ・更衣室など)



### ※理由

- ・藤阪東に手洗い場が無い
- ・女子トイレが暗い
- ・藤阪・藤阪東のトイレ、更衣室が悪い

◆職員の対応



※理由

- ・対応がいつも丁寧
- ・すばやく対応してくれる

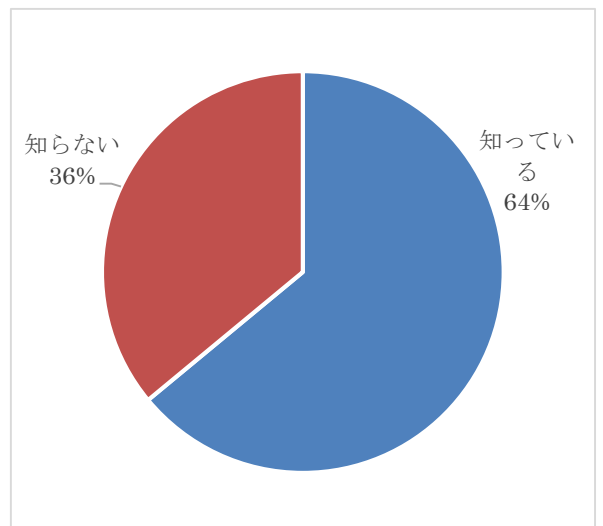
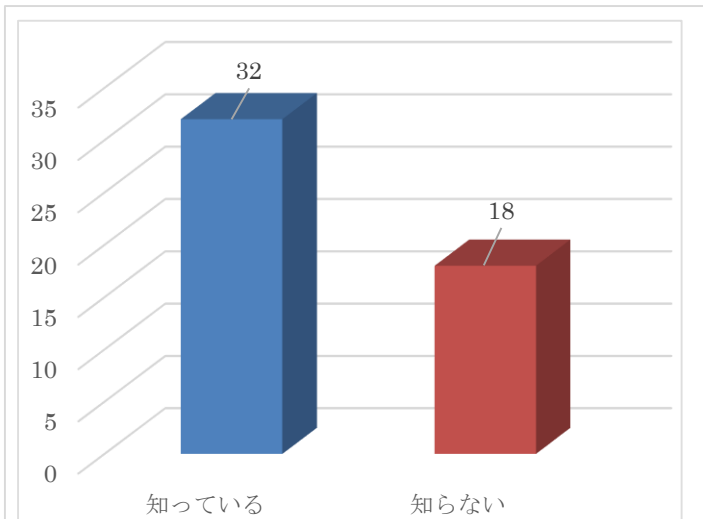
◆物品販売（販売を希望する商品など）

- ・アイスクリームの通年販売
- ・コート近くの自販機にスポーツドリンクが無くなった
- ・カロリーメイト

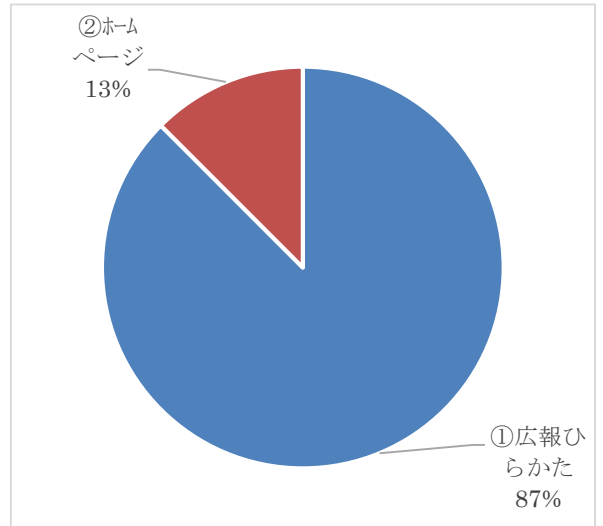
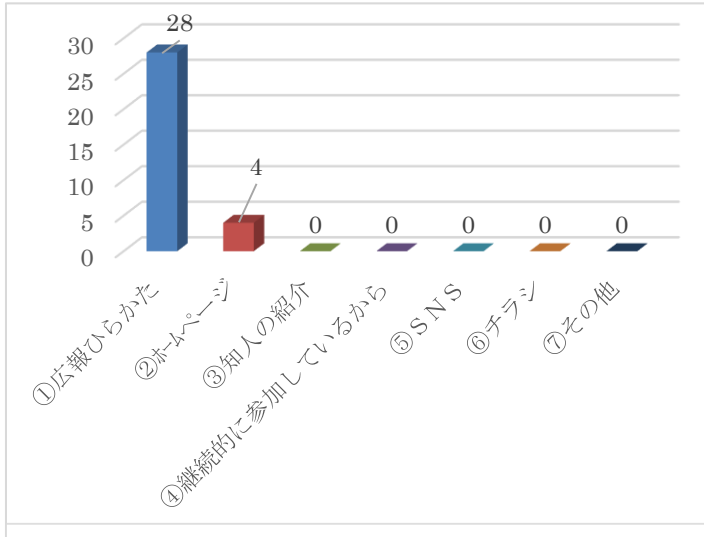
◆サービス（あれば嬉しいサービスなど）

- ・王仁テニスコートに休憩所が少ない
- ・藤阪のネットが破れたまま
- ・有料でもいいからシャワーを
- ・テニスコートのベンチを増やしてほしい
- ・グラウンドの石灰をおいてほしい

◆体育協会が教室等を実施していることを知っていますか？



◆何で知りましたか？



◆参加したことがある教室

- ・テニス教室

◆どのような教室に参加したいですか？

- ・テニス教室
- ・カーリング

◆その他お気づきの点やご意見

- ・いつもありがたに使わせていただいています
- ・藤阪テニスコートの駐車場が満車でも、近くの第二駐車場が鍵が掛かっている使用出来ない
- ・きれいな王仁コートが使えてうれしい
- ・トイレに様式を設置してほしい
- ・フェンスと植木の間を人が通れるようにしてほしい
- ・使用時間前に入ってくる人がいる
- ・